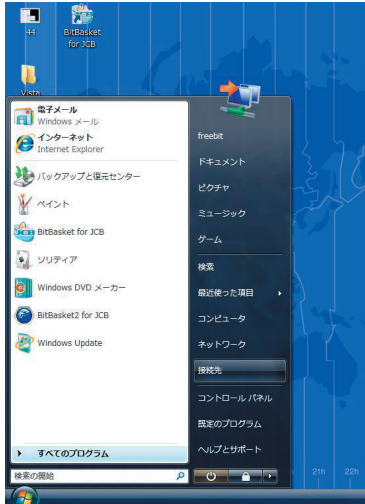
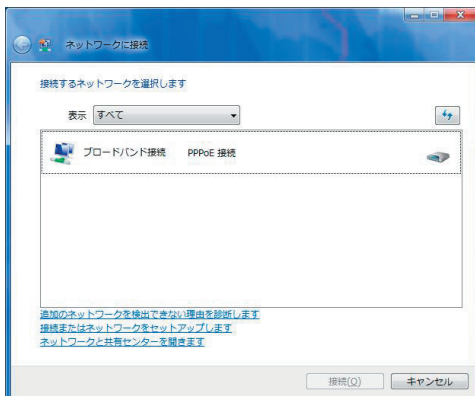


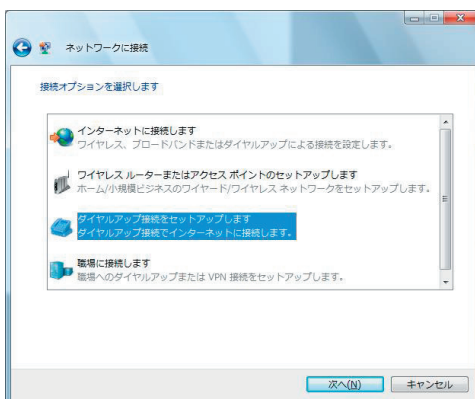
- 1 [スタート] ボタンをクリックし [接続先] を選択します。



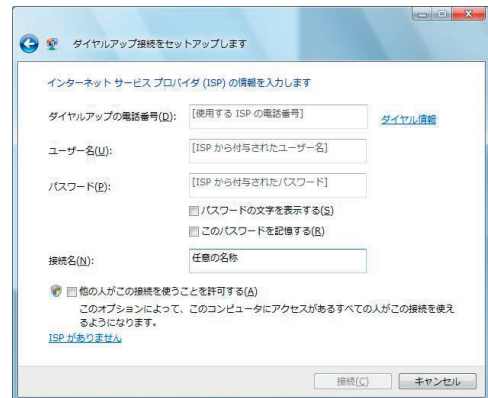
- 2 [ネットワークに接続] 画面の中の、[接続またはネットワークをセットアップします] をクリックします。



- 3 [接続オプションを選択します] の中の [ダイヤルアップ接続をセットアップします] を選択し、[次へ] ボタンをクリックします。

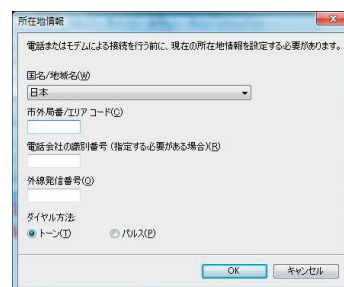


- 4 [ダイヤルアップ接続をセットアップします] 画面で以下の入力と設定を行い [ダイヤル情報] をクリックします。



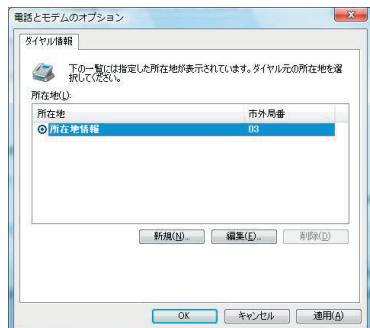
- ◆ダイヤルの電話番号：アクセスポイント電話番号
- ◆ユーザー名：フレッツ・ISDN 接続用アカウント ID
- ◆パスワード：フレッツ・ISDN 接続用パスワード
- ◆パスワードの文字列を表示する：任意
- ◆このパスワードを記憶する：任意
- ◆接続名：任意
- ◆他の人がこの接続を使うことを許可する：任意

- 5 [所在地情報] 画面が表示されますので、以下の入力と設定を行い [OK] ボタンをクリックします。

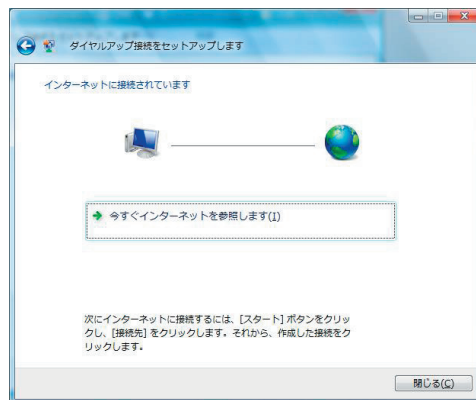


- ◆国名 / 地域名：日本
- ◆市外局番 / エリアコード：市外局番
- ◆電話会社の識別番号：任意
- ◆外線発信番号：適宜
- ◆ダイヤル方法：ご利用の回線

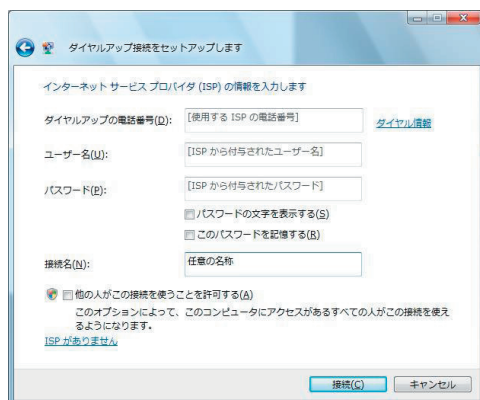
- 6 [電話とモデムのオプション] 画面が表示されますので、[OK] ボタンをクリックします。



- 9 接続が完了されたら [閉じる] ボタンをクリックします。



- 7 [ダイヤルアップ接続をセットアップします] 画面に戻りますので、[接続] ボタンをクリックします。



- 8 接続が開始されます。

