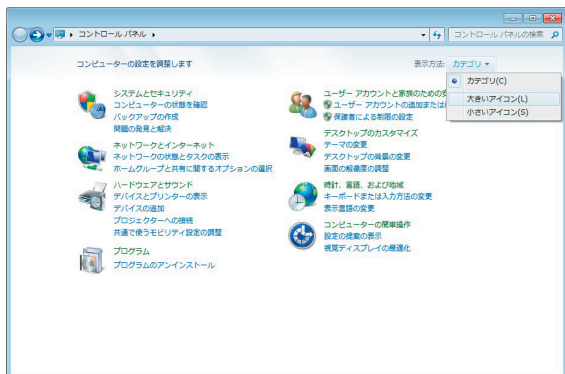


- 1 [スタート] ボタンをクリックし、[コントロールパネル] を選択します。



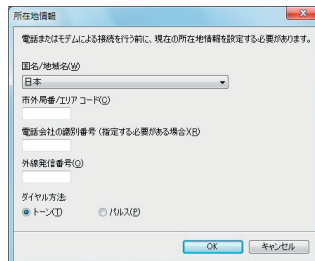
- 2 [表示方法] を [カテゴリ] から [大きいアイコン] に変更します。



- 3 [電話とモデム] をクリックします。

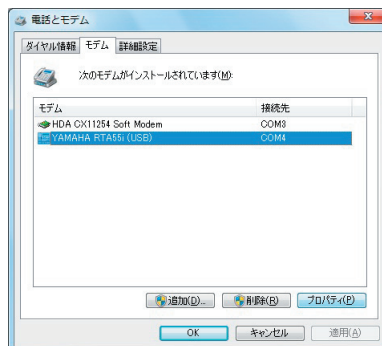


- 4 [所在地情報] 画面が表示されますので、以下の入力と設定を行い [OK] ボタンをクリックします。



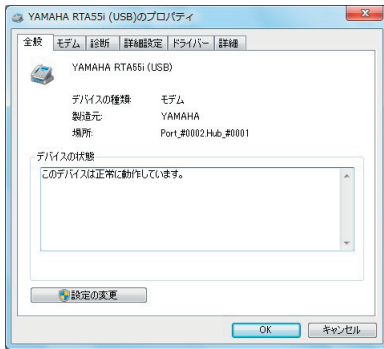
- ◆ 国名 / 地域：日本
- ◆ 市外局番 / エリアコード：
お住まいの地域の市外局番
- ◆ 電話会社の識別番号：適宜
- ◆ 外線発信番号：適宜
- ◆ ダイアル方法：トーンを選択する

- 5 [電話とモデム] 画面が表示されますので [モデム] タブをクリックし、ご利用の TA がインストールされているか確認します。



- ※ご利用の TA が一覧に表示されていない場合には TA のドライバを再インストールしてください。

- 6 ご利用の TA を選択し [プロパティ] ボタンをクリックします。[全般] タブ内に以下の表示がされているか確認します。



◆ デバイスの状態：このデバイスは正常に動作しています。

- 7 [診断] タブをクリックし、以下の設定を行います。

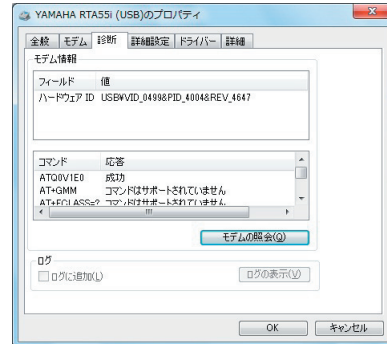


◆ ログに追加：チェックしない

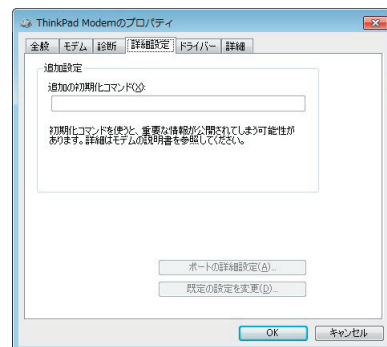
- 8 [モデムの照会] ボタンをクリックします。モデムと通信を行っている画面が表示されます。



- 9 [コマンド] と [応答] に文字列が表示されたことを確認します。



- 10 [詳細設定] タブをクリックし、以下の設定をして [OK] ボタンをクリックします。



◆ 追加の初期化コマンド：空欄

- 11 [電話とモデム] 画面に戻りますので、[OK] ボタンをクリックします。

