

- 1 [スタート] ボタンをクリックし、[コントロールパネル] を選択します。



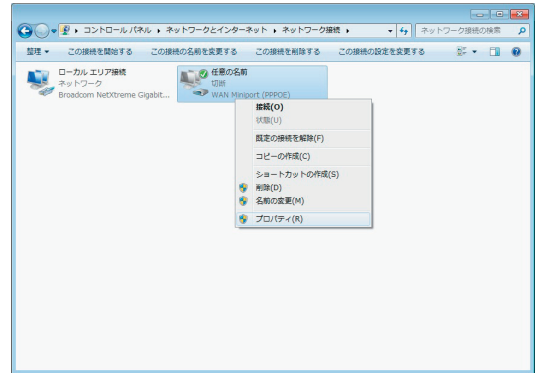
- 2 [ネットワークとインターネット] カテゴリの中の [ネットワークの状態とタスクの表示] をクリックします。



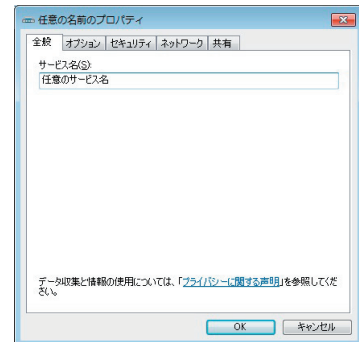
- 3 左側のタスクメニューの中の [アダプターの設定の変更] をクリックします。



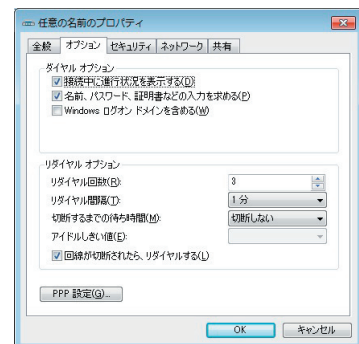
- 4 設定した名称のフレッツ用接続アイコンが表示されていますので、右クリックし [プロパティ] メニューを選択します。



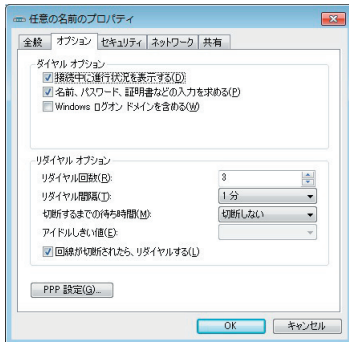
- 5 [任意の名称のプロパティ] 画面が表示されますので、[全般] タブ内に以下の入力と設定が行われているか確認します。



◆ サービス名：任意のサービス名



- 6 [オプション] タブをクリックし、以下の設定が行われているか確認します。



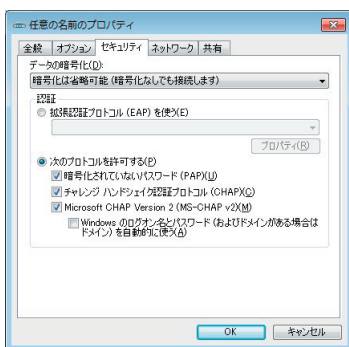
ダイヤルオプション：

- ◆ 接続中に進行状況を表示する：チェックする
- ◆ 名前、パスワード、証明書などの入力を求める：チェックする
- ◆ Windows ログオンドメインを含める：チェックしない

リダイヤルオプション

- ◆ リダイヤル回数：任意
- ◆ リダイヤル間隔：任意
- ◆ 切断するまでの待ち時間：任意
- ◆ 回線が切断されたら、リダイヤルする：任意

- 7 [セキュリティ] タブをクリックし、以下の設定が行われているか確認します。

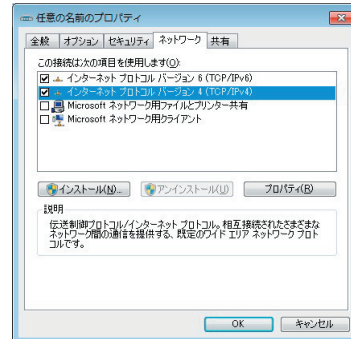


データの暗号化：「暗号化は省略可能」を選択する

認証：

- ◆ 次のプロトコルを許可する：選択する
- ◆ 暗号化されていないパスワード：任意
- ◆ チャレンジハンドシェイク認証プロトコル：チェックする
- ◆ Microsoft CHAP Version 2：チェックする
- ◆ Windows のログオン名とパスワード（おおびドメインがある場合はドメイン）を自動的に使う：チェックしない

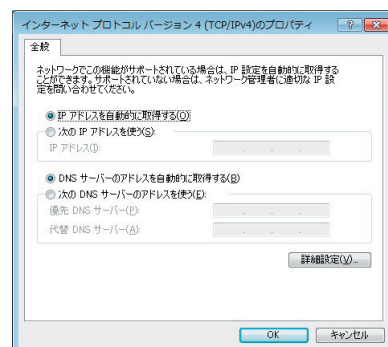
- 8 [ネットワーク] タブをクリックし、以下の設定が行われているか確認します。



この接続は次の項目を使用します：

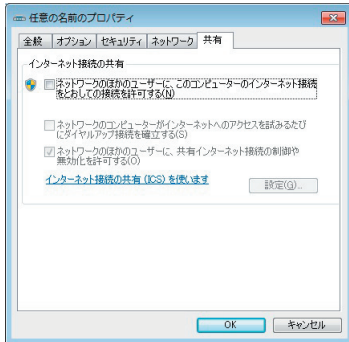
- ◆ インターネットプロトコルバージョン 6(TCP/IPv6)：チェックしない
- ◆ インターネットプロトコルバージョン 4(TCP/IPv4)：チェックする
- ◆ Microsoft ネットワーク用ファイルとプリンタ共有：チェックしない
- ◆ Microsoft ネットワーク用クライアント：チェックしない

- 9 [インターネットプロトコルバージョン 4 (TCP/IPv4)] を選択し [プロパティ] をクリックします。[インターネットプロトコルバージョン 4 (TCP/IPv4) のプロパティ] 画面が表示されますので、以下の設定が行われているか確認し [OK] ボタンをクリックします。



- ◆ IP アドレスを自動的に取得する：選択する
- ◆ DNS サーバーのアドレスを自動的に取得する：選択する

- 10 [詳細設定] タブをクリックし、以下の設定が行われているか確認し [OK] ボタンをクリックします。



インターネット接続の共有：

- ◆ ネットワークのほかのユーザーに、このコンピュータのインターネット接続をととしての接続を許可する：任意