

- 1 デスクトップにある [マイコンピュータ] アイコンをダブルクリックします。



- 2 [マイコンピュータ] 画面が表示されますので、[ダイヤルアップネットワーク] アイコンをダブルクリックします。



- 3 [ダイヤルアップネットワーク] 画面が表示されますので、あらかじめ作成しておいた [任意の名称] をダブルクリックします。

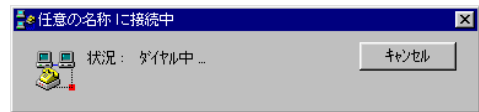


- 4 [接続] 画面が表示されますので、以下の設定と入力を行い [接続] をクリックします。

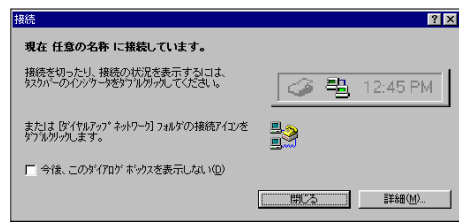
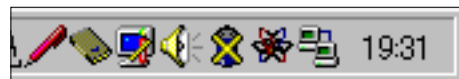


- ◆ ユーザー名：ダイヤルアップ接続用アカウント ID
- ◆ パスワード：ダイヤルアップ接続用パスワード

- 5 接続が開始されると [接続中] 画面が表示されます。



- 6 接続が完了するとタスクバーにインジケータが表示され、[接続] 画面が表示されますので [閉じる] ボタンをクリックします。



- 7 回線を切断する際は、接続インジケータを右クリックして [切断] をクリックします。

