

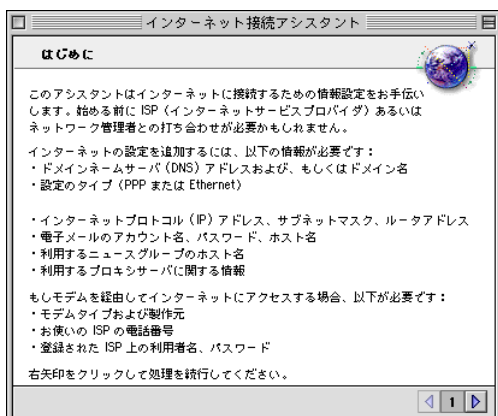
- 1 [インターネット接続アシスタント] 画面が表示されますので、[はい] ボタンをクリックします。



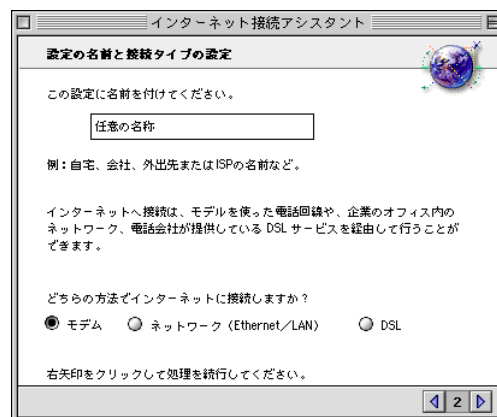
- 2 [インターネットアクセス] 画面が表示されますので、[はい] ボタンをクリックします。



- 3 [はじめに] 画面が表示されますので、右下の [矢印] ボタンをクリックします。



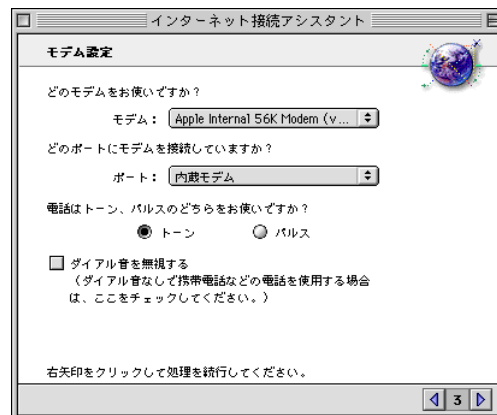
- 4 [設定の名前と接続タイプの設定] 画面が表示されますので、以下の設定と入力を行い、右下の [矢印] ボタンをクリックします。



- ◆ この設定に名前を付けてください。：任意の名称  
どの方法でインターネットに接続しますか？：

- ◆ モデム：選択する

- 5 [モデム設定] の画面が表示されますので、以下の設定と入力を行い、右下の [矢印] ボタンをクリックします。



モデム：

- ◆ お使いのモデム：選択する

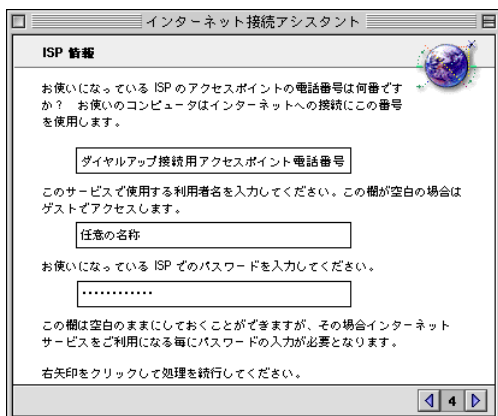
ポート：

- ◆ お使いのモデム：選択する

- ◆ 電話はトーン、パルスのどちらをお使いですか？：  
ご利用の回線種別を選択する

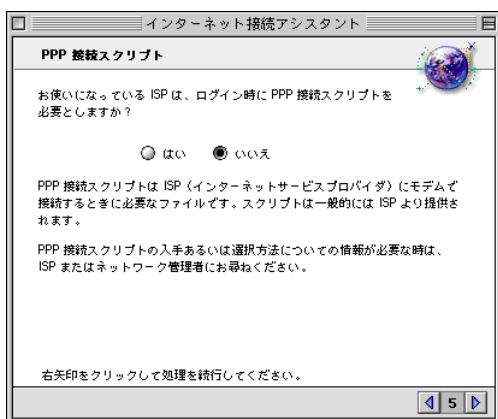
- ◆ ダイヤル音を無視する：任意

- 6 [ISP 情報] の画面が表示されますので、以下の入力を行い、右下の [矢印] ボタンをクリックします。



- ◆ お使いになっている ISP のアクセスポイントの電話番号は何番ですか？：ダイヤルアップ接続用アクセスポイント電話番号
- ◆ このサービスで使用する利用者を入力してください。：任意の名称
- ◆ お使いになっている ISP でのパスワードを入力してください。：ダイヤルアップ接続用パスワード

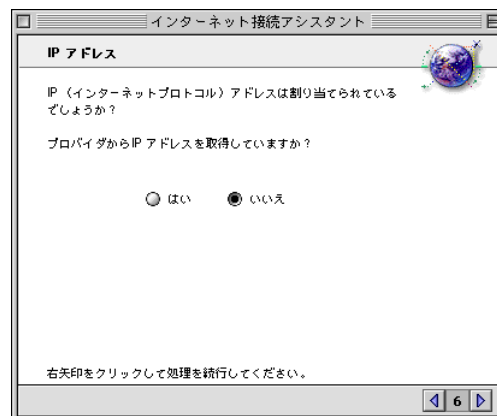
- 7 [PPP 接続スクリプト] の画面が表示されますので、以下の設定を行い、右下の [矢印] ボタンをクリックします。



PPP 接続スクリプト：

- ◆ いいえ：選択する

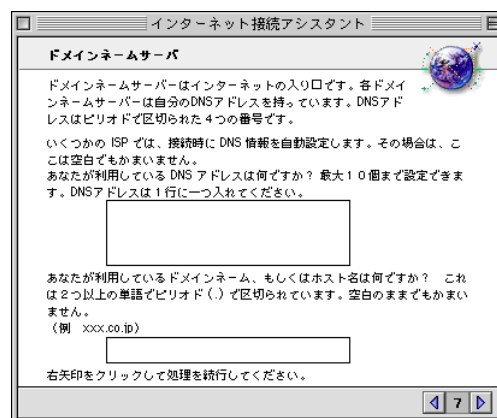
- 8 [IP アドレス] 画面が表示されますので、以下の設定を行い、右下の [矢印] ボタンをクリックします。



IP アドレス：

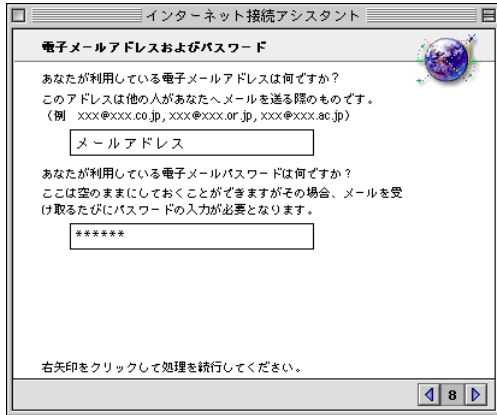
- ◆ いいえ：選択する

- 9 [ドメインネームサーバ] の画面が表示されますので、以下の設定を行い、右下の [矢印] ボタンをクリックします。



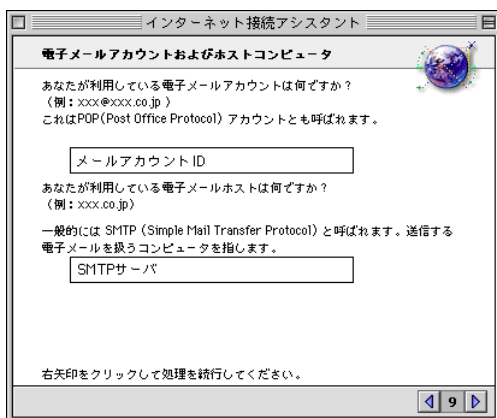
- ◆ あなたが利用している DNS アドレスは何ですか？：空白
- ◆ あなたが利用しているドメインネーム、もしくはホスト名は何ですか？：空白

- 10 [電子メールアドレスおよびパスワード] の画面が表示されますので、以下の入力を行い右下の [矢印] ボタンをクリックします。



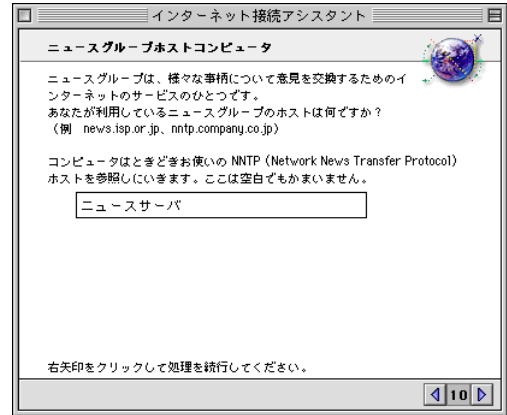
- ◆あなたが利用している電子メールアドレスは何ですか？  
：メールアドレス
- ◆あなたが利用している電子メールパスワードは何ですか？  
：メールパスワード

- 11 [電子メールアカウントおよびホストコンピュータ] の画面が表示されますので、以下の入力を行い右下の [矢印] ボタンをクリックします。



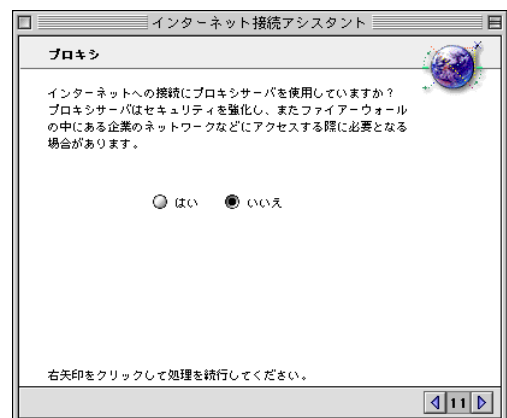
- ◆あなたが利用している電子メールアカウントは何ですか？ : メールアカウント ID
- ◆あなたが利用している電子メールホストは何ですか？ : SMTP サーバ

- 12 [ニュースグループホストコンピュータ] の画面が表示されますので、以下の入力を行い右下の [矢印] ボタンをクリックします。



- ◆あなたが利用しているニュースグループのホストは何ですか？ : ニュースサーバ

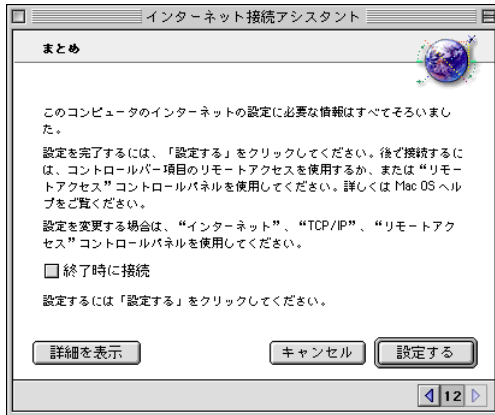
- 13 [プロキシ] の画面が表示されますので、以下の設定を行い右下の [矢印] ボタンをクリックします。



インターネットへの接続にプロキシサーバを使用していますか？

- ◆いいえ : 選択する

- 14 [まとめ] 画面が表示されますので、以下の設定をし  
[設定する] ボタンをクリックします。



- ◆ 終了時に接続：チェックしない