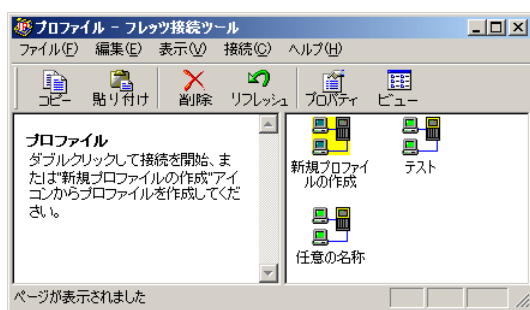


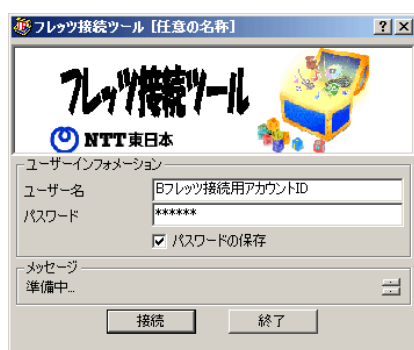
- 1 デスクトップの「Bレッツ接続ツール」アイコンをダブルクリックします。



- 2 「プロファイル - Bレッツ接続ツール」画面が表示されますので、設定した名称のプロファイルをダブルクリックします。



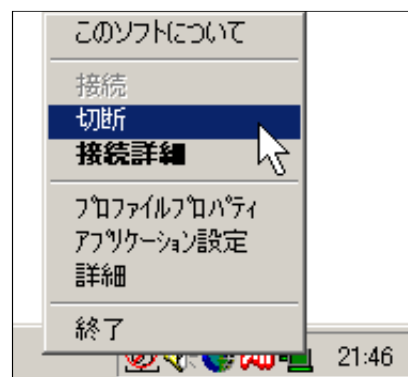
- 3 「Bレッツ接続ツール [任意の名称]」画面が表示されますので「接続」ボタンをクリックし、インターネットに接続します。



- 4 インターネットに接続されるとタスクバーにステータスアイコンが表示されます。



- 5 インターネットへの接続を切断する場合にはタスクバーのステータスアイコンを右クリックし、「切断」メニューをクリックします。



- 6 「Bレッツ接続ツール [任意の名称]」画面が表示されますので「終了」ボタンをクリックします。

